

MEC-VAK – Teknisk Management for Ejendomme - Oversigt



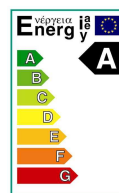
Vi har erfaring siden 1985 og samarbejder i dag med over 500 ejendomme i forbindelse med energioptimering med én eller flere af vore Ordninger & Aftaler:

EMO EnergiMærkeOrdning (tidl. ELO EnergiLedelsesOrdning) for flerfamiliehuse

Den lovpligtige Energiledelsesordning for bygninger er ændret til *Energimærkeordning* 01.01.2006.

Vi er certificeret til at udføre Energimærkning, efter ejendomsstype og lovkrav pt. hvert 7.-10. år.

Se: Energistyrelsen www.ens.dk og EMO-sekretariatet www.seeb.dk.



CTS – Central Tilstandskontrol og Styring

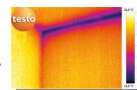
Vi er TREND Systemhus, der kan installere og programmere CTS-anlæg for ejendommen.

Service og forhandling af reservedele. Udførelse af backup for ejendommens TREND-program.



TF – Termo Fotografering af bygningsdele og installationer

Vi kan med termo-fotografering vise kuldebroer og utætheder f.eks. i facader og gulvvarme.



VKO/ EK – Varme Kontrol Ordning / Energi Kontrol for Varmecentralen

Varmekonsulentordning var den første lovpligtige energiordning i energikrisen, som mange

ejendomme savner. Vi har fortsat tilbudet: Et årligt kontroleftersyn af varmecentralens komponenter og drift sammen med ejendommens energiansvarlige. Der udfærdiges en tjekliste.

Der kan tilvælges en EO-Energioversigt, der årsvis giver en sammenligning for de aflæste forbrug.



FDJ – Forbrugs- og Drifts-Journaler

Ejendommens forpligtelse til at udarbejde driftsjournaler: Aflæse varme, el og vand pr. måned samt driften, er videreført pr. 01.01.2006 for flerfamiliehuse samt handel, service og offentlige bygninger. Ejendommen kan dermed selv følge forbruget (anvendes ved energimærkningen).



ES / EO – EnergiStyring opgjort pr. md./ EnergiOversigt opgjort pr. år

ES-aftalen indebærer at de udfyldte FD-journaler indberettes til os hver måned (evt. PAS-EVO).

Vi indtaster forbrugsdata månedsvist og mailer energinøglen til ejendommen kvartalsvis.

EO-aftalen indebærer at de udfyldte FD-journaler indberettes årsvis. Vi opgør forbrugene de sidste 2-4 år.

Energinøgler og -oversigter er et redskab til at sammenligne, vurdere, styre forbruget og finde besparelser!

PAS – Pasning af Varmecentral

Aftalen omfatter at vor tekniker 'varmemester' tilser varmecentralen 1 gang om måneden, fører *Forbrugs- og Drifts-Journalerne* samt tjekker afkølingskrav og forebyggende vedligeholdelse i varmecentralen, evt. reparationer udføres efter aftale med ejendommens beslutningstagere.



EVO – Elektronisk Varmecentralens Overvågning

Med et installeret TREND CTS-anlæg kan vi styre og overvåge varmecentralens funktioner 24

timer i døgnet med alarm til os. EVO-aftalen inkluderer *Pasning og Energistyring* for varmecentralen.

EVO kan kombineres med en *Hosting-aftale*, så ejendommen selv kan se med på nettet!

RENS – Rensning af beholdere og vekslere

Jævnlig rensning af vekslere og beholdere er vigtig, det forlænger levetiden for anlægget og forbedrer afkølingen! Spørg os, vi har serviceaftale for flere anlæg.



EVA – Elektronisk Varmecentral Analyse

Test af varmecentralen i en driftsperiode over ca. 6-8 døgn ved optagning af data ved logning,

der afsluttes med en rapport omkring registreringen af den aktuelle drift og forslag for driftsoptimering:

Bedre og stabil drift, styring af energiforbrug, forbedret udnyttelse af varmen herunder afkølingskrav (penge retur!), vedligeholdelsen og forbedret økonomi samt evt. *indregulering*.

PAV – Projektering af Varmecentraler samt Varme, Vand og Faldstammer

Projektering og udfærdigelse af udbudsmateriale for VVS-anlæg:

Indregulering af varme og/ eller vand, Driftsoptimering af varmecentralen og forslag til

energibesparelser for Fjernvarme (vand eller damp), Naturgas- og Oliefyrede varmecentraler.

